

Bienvenue au Bel Automne

Cie Cavalcade / Sylvia Bruyant

Version lumière 08.12.2022

Lumière Marc Cixous	PLAN DE FEU	Echelle : 1:50°
Date plan : 08-12-22	PF BABA - VERSION 08.12.2022.vsd	A2 - page 1/1

Format	Filtre	Filtres demandés												
		132 Rosco	119 Rosco	227 Lee	225 Lee	202 Lee	711 Lee	600 Lee	201 Lee	Lee 205	Lee 106			
PAR 64			1		6		2	2						
PC 1kW		18				4	1	1	5					
PC 2kW														
Découpe 1kW		4				4			2					
Découpe 2kW						2								
ACP 1001										2				

Notes

Nous avons besoin d'un accès en salle depuis les loges.

Un repérage sera fait par le comédienne avant la répétition générale.

Légende et matériel apporté

Son :
 Ordinateur portable + carte son + multipaire audio
 2 micros HF mains Prodipe + récepteur double
 1 micro PZM Audio Technica à placer en bord plateau

Régie lumière sur PC Cie (Dlight) ou console type Congo / Freedom (ASCII)
 2 PAR 16 sur barre de couplage et pied de sol
 6 PAR 56 300W WFL + 6 pieds de micros à embases rondes
 4 wash leds ADJ Barcob 2 avec crochets et élingues.
 Gel LEE 225
 2 Gobos feuillage Taille A

Légende et matériel demandé

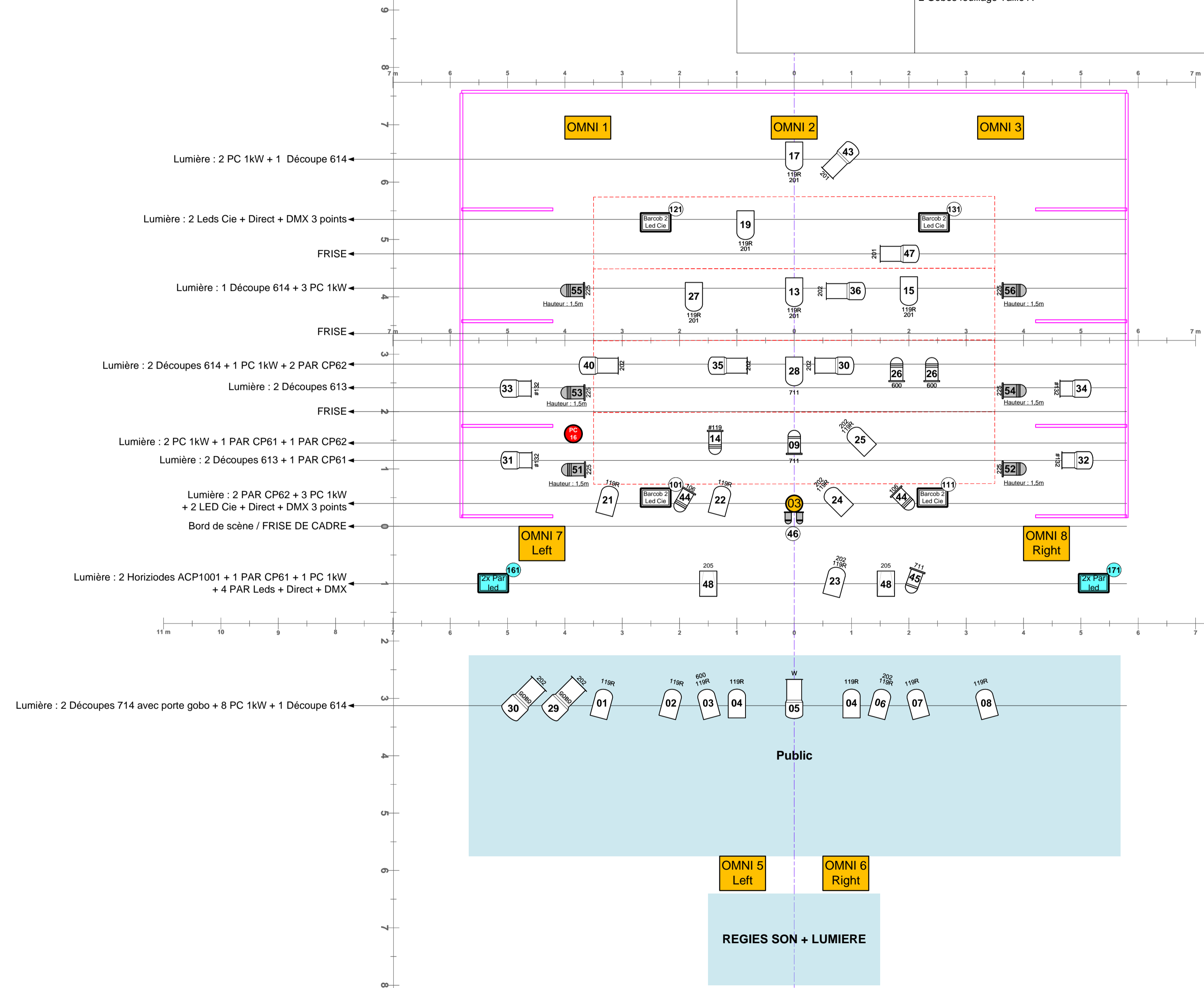
2	PAR 16 cie	
6	PAR 56 cie	
18	PC 1kW	
02	Découpe 2kW 714SX + gobo adaptable selon distance	
7	Découpe courte 1kW 614sx	
4	Découpe ultra courte 1kW 613sx	
5	PAR 64 1kW CP62	
2	PAR 64 1kW CP61	
02	Cyclodiode asymétrique 1kW	

n° circuit Au sol → 19

réf filtre réf diff

PC16 direct au plateau

6 pieds de micro noirs sans perche
 4 PAR LEDS ou équivalent pour éclairage de salle



Les HP au plateau (Omni 1, 2 et 3) sont des sources pour le public. Il est préférable des sous percher juste devant le rideau de fond de scène (hauteur 3m / 3.5m). Sinon en bain de pieds, au sol (moins évident pour les comédiens). Les HP devront être noirs, identiques, et propres visuellement en cas de sous-perchage.

Patch Son idéalement placé derrière le cadre de scène jardin ou cour..

Cablage audio au sol isolé des voies graduées lumière

Prévoir 1 PC16 pour récepteur micros HF Cie à proximité du patch de scène.

En cas de reprise micro pour le public, merci de nous contacter afin d'élaborer ensemble l'installation.

SON PATCH in :

- 03 : PZM bord plateau (cie)
- 07 : HF cie
- 08 : HF cie

SON PATCH OMNI out :

- 01 : HP lointain jardin
- 02 : HP lointain centre
- 03 : HP lointain cour
- 04 :
- 05 : HP arrière salle L
- 06 : HP arrière salle R
- 07 : HP Face L
- 08 : HP Face R

REGIES SON + LUMIERE