

ANNEXE 1 :

FICHE TECHNIQUE 01.2019

« POMPES FUNEBRES BEMOT » - Cie CAVALCADE TOURNEES 2019-2020

Contact technique : Marc Cixous / 06.63.81.52.63 / marco.regie@yahoo.fr
Contact technique : Franck Willig / 06.03.60.01.90 / franck.willig@gmail.com



***Préambule :** Les informations décrites ici concernent l'accueil du spectacle « Pompes Funèbres Bémot » dans le cadre d'une tournée d'entreprises. La compagnie n'est pas organisatrice de l'événement. Les détails et plans n'ont pu être fournis qu'après la création du spectacle en janvier 2017. A l'issue de cette création la demande technique a évolué sans incidence sur le coût technique de l'accueil de ce spectacle. Néanmoins, si les modifications apportées depuis la rédaction du document prévisionnel vous semblent inadéquates, nous nous efforcerons de nous adapter dans le cadre de la demande initiale.*

PRESENTATION :

Le spectacle « Pompes Funèbres Bémot » se présente une pièce de boulevard et en reprend les codes de mise en scène : 3 panneaux décors de 4m au sol sur 2,5 ou 3,5m de haut (selon les salles), des portes qui s'ouvrent, claquent, 4 comédiens sur scène qui vont à toute allure... Une comédie populaire accessible à tous les publics et presque tous les lieux de spectacle.

SCENE / PLATEAU / FACILITES :

Plateau utile (hors coulisse) : 7x6m minimum
Transport/Parking : véhicule 20m3 sans hayon + 1 voiture
Accès décor (double porte minimum) le plus direct au plateau et idéalement sans escalier
Parking sécurisé pour le 20m3
6 pains de fonte de 12kg si possible.

EQUIPE EN TOURNEE :

Équipe artistique : 4
Régisseur compagnie : 1

DEMANDE LUMIERES :

23 circuits gradués 2kW + 1 x3kW
20 PC 1kW, 17 PAR 64 CP62
1 pied lumière avec tourelle pour un projecteur PC à 2,5m
Arrivée DMX au plateau, lointain jardin (univers 1)

L'adaptation lumière se fait en fonction des lieux, de la nécessité technique mais aussi en fonction des moyens de ces lieux. La lumière sera adaptée selon la configuration du lieu, et que cet accord sera établi par concertation entre les régisseurs des 2 parties.

BESOINS ELECTRIQUES :

1 PC16 directe et dédiée au plateau, séparée de l'alimentation lumière scénique

ACCROCHES LUMIERES :

Face 45° (idéalement),

Fiche technique « Pompes Funèbres Bémot » - Tournée OGF – version 01.2019

1 Perche au manteau,
1 perche à 1m du manteau
1 perche à 2m du manteau
1 perche à 3m du manteau
1 perche à 4m du manteau

DRAPERIE :

Boîte noire à l'italienne
1 jeu de pendrillons pour cadrer le décor à la face
1 jeu de pendrillons pour masquer les découvertes à l'aplomb des béquilles du panneau décor au lointain
3 à 4 frises selon les lieux.
FOND NOIR

DEMANDE SONORISATION :

Liaison multipaire entre le plateau et la régie :

IN 1- Carte son 1
IN 2- Carte son 2
IN 3- Carte son 3
IN 4- Carte son 4
IN 5- Carte son 5
IN 6- Micro 1 (jaune)
IN 7- Micro 2 (bleu)
OUT 1- LEFT
OUT 2- RIGHT
OUT 3- AUX1 – HP lointain jardin
OUT 4- AUX2 – HP lointain cour
OUT 5- AUX3 – HP dans le bureau

Diffusion de façade adaptée au lieu et à la jauge, avec Subwoofer
1 console de mixage avec égalisation paramétrique disposée à côté de la régie lumière

MATERIEL FOURNI PAR LA COMPAGNIE

Gélatines de complément
2 gradateurs 4x5A + 1 projecteur LEDS 240W
Distribution Audio, DMX et 16A au plateau.
Console lumière fournie par la Compagnie (ordinateur)
1 paire de retours stéréo au lointain sur pieds (post fader)
1 retour amplifié dans le bureau
Toutes les sources audios sont fournies par la compagnie : Carte son et Live, 1 ou 2 micros HF.

LOGES

2 Loges pour 2x2 comédiens avec point d'eau, WC et réfrigérateur.
1 planche à repasser avec fer, idéalement une centrale vapeur.

PLANNING TYPE :

9h : Arrivée pour déchargement, montage décor et lumière, réglages lumières.
13h : Pause déjeuner
14h : Réglages lumière + réglages son
15h30 :
16h : Arrivée équipe artistique
17h30 : Filage/ Répétition/ Mise

19h : Pause
20h : Entrée public
20h30 : Début de spectacle
22h15 : démontage / chargement
00h : Départ

PERSONNELS TECHNIQUES D'ACCUEIL :

1 Régisseur son
1 Régisseur lumière + 1 électro pour les réglages
4 techniciens pour le déchargement le montage du décor, le démontage et le chargement, aide plateau
(déplacement de la tour de réglages, montage son...)

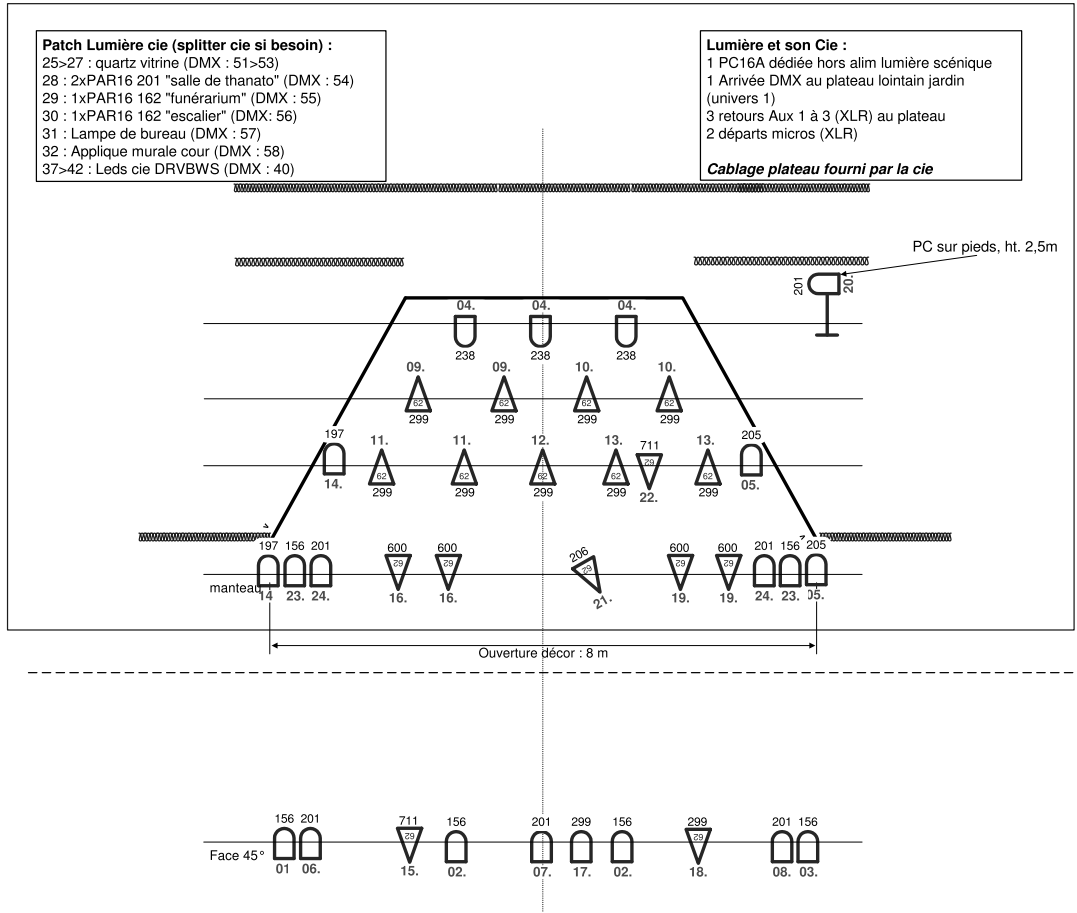
Personnel à adapter selon le fonctionnement de la salle et le planning présenté ci-avant.
Tenir informé le régisseur de la Compagnie des dispositions prises



PRÉMONTAGE TECHNIQUE :

Un prémontage de la boîte noire, de la lumière et du son devra être effectué avant l'arrivée de la Compagnie.

A RECEPTION DE CE DOCUMENT, MERCI DE TRANSMETTRE AU PLUS VITE A LA COMPAGNIE LE CONTACT DIRECT DU REGISSEUR EN CHARGE D'ORGANISER L'ACCUEIL DU SPECTACLE, AINSI QU'UNE FICHE TECHNIQUE ET LES PLANS DE LA SALLE.

Contact technique en tournée : Marc Cixous / 06.63.81.52.63 / marco.regie@yahoo.fr
Contact technique en tournée : Franck Willig / 06.03.60.01.90 / franck.willig@gmail.com



-  PC 1kw x20
-  PAR 64 CP62 x17
- 157 réf gélatine - Lee Filter
- 10 voie console

PLAN DE FEUX Cie Cavalcade "Pompes funèbres BEMOT"
 Création 04.02.2017
 Contact technique : Marc Cixous / Franck Willig
 06.63.81.52.63 - marco.regie@yahoo.fr / 06.03.60.01.90 - franck.willig@gmail.com